

# Sin Título

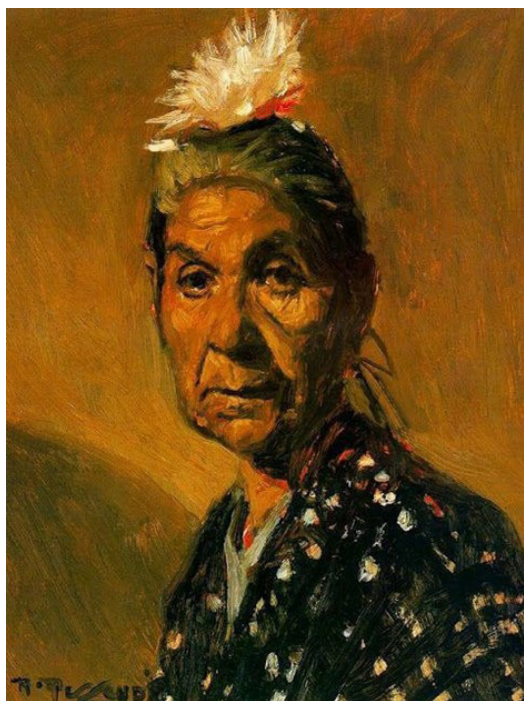
*Pintura Digital*

---

**Sergio Alejandro Ramirez Cortes \***

Decidí trabajar la composición similar en cada pintura teniendo variaciones principalmente en el color. Primero, donde comienza en el pasado con una tonalidad predominante del amarillo, color predominante en la primavera, después en el futuro se impone una tonalidad naranja y, finalmente en el tiempo futuro todo se tiñe de un color rojizo. La intensidad de la tonalidad en su máximo punto, todo esto pretendiendo dar una ilusión más cercana al paso del tiempo y al crepúsculo paso del tiempo. Tomé el objeto de la flor como indicador de la esencia de la persona, y la utilicé en el concepto temporal, viniendo desde que se comienza a abrir, hasta pasar por una flor totalmente abierta que finalmente se marchita.

**Original**



---

Estudiante del curso de Pintura Digital - de Artes Visuales.

